



**НАМ С ВАМИ ПО ПУТИ!**

**Научная библиотека УлГУ –  
студенту-первокурснику**

Дорогие друзья, вас приветствует Научная библиотека Ульяновского государственного университета. На протяжении всех лет учебы библиотека будет вашей верной и преданной спутницей, надежной опорой и путеводной звездой в мире информации.

Давайте знакомиться!

Научная библиотека Ульяновского государственного университета – самая молодая (и энергичная) вузовская библиотека города Ульяновска: она была организована в 1988 году. Фонд библиотеки универсальный. Это значит, что в нём собраны книги по всем отраслям знаний, разнообразные журналы, аудиовизуальные издания и многие другие виды документов.

Ежедневно в библиотеку обращаются от 800 до 1000 пользователей, а за год их число составляет более 13 тысяч. Пополняйте ряды! Ведь чтение – залог хорошего обучения (и, соответственно, хорошего настроения).



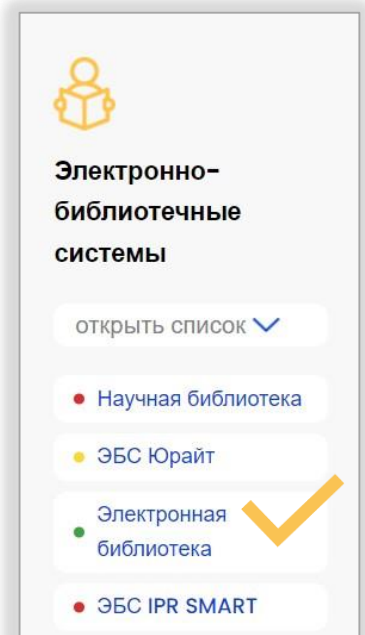
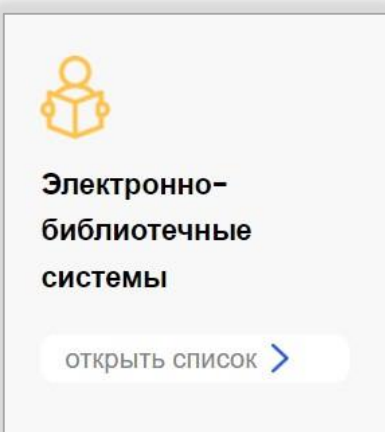


## С ЧЕГО НАЧАТЬ?

С чего начать? С поиска по каталогу! Именно каталог ответит на вопрос: «Есть ли в библиотеке нужная книга и где она хранится?». Каталог у нас электронный, а значит доступен в любое время суток из любого места, где есть Интернет.

Доступ к каталогу осуществляется через личный кабинет портала ЭИОС. Можно, конечно, и просто перейти по указанной [ссылке](#), но тогда вы не будете иметь всех преимуществ, которые наш каталог предоставляет: не будет доступа к полным текстам электронных изданий, не будет доступа к личному кабинету, в котором вы сможете заранее отобрать понравившиеся книги и сформировать на них заказ.

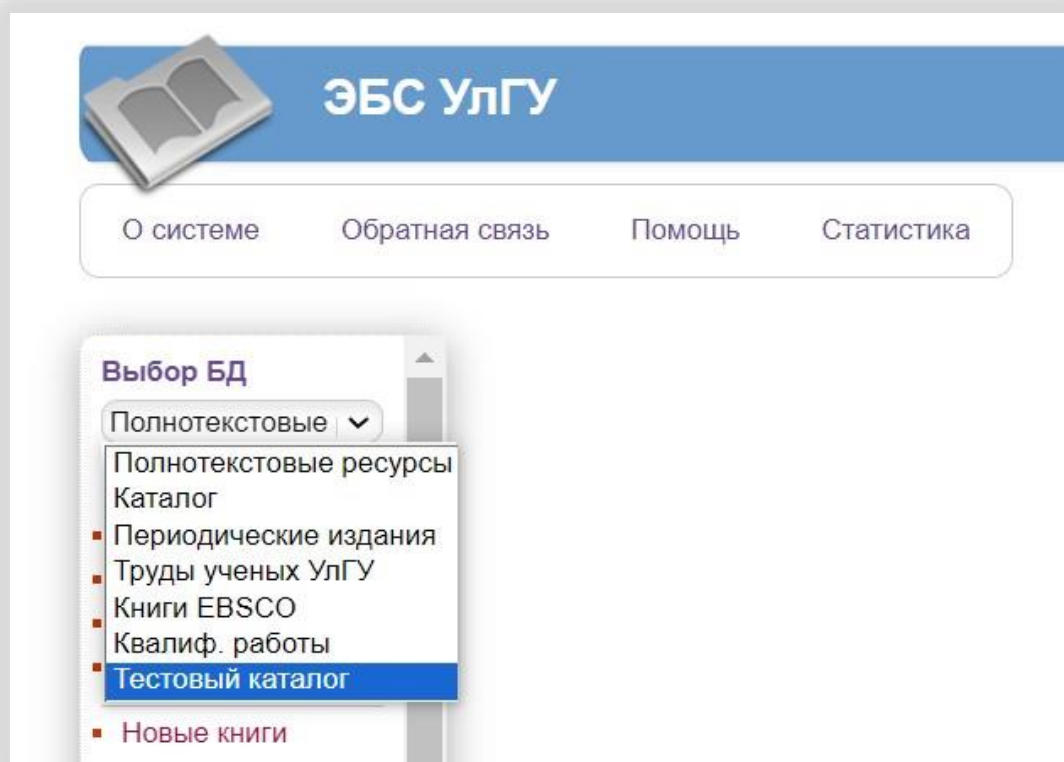
Итак, войдите в [личный кабинет](#) на портале ЭИОС, разверните панель меню «**Электронные библиотечные системы**» и выберите пункт «**Электронная библиотека**». Готово – вы в каталоге.





## КАК ПРОДОЛЖИТЬ?

Определяемся с базой данных, в которой мы будем искать. Смотрите, как много их в выпадающем меню. Рассмотрим первые три: на начальном этапе нам больше не понадобится.



**Полнотекстовые ресурсы** – поиск электронных изданий учебной, учебно-методической литературы преподавателей УлГУ, а также изданий из приобретенных вузом электронно-библиотечных систем.

**Каталог** – поиск изданий из фонда библиотеки УлГУ: книг, брошюр, CD-дисков и т.д.

**Периодические издания** – поиск журналов, которыми располагает наша библиотека. Это и печатные версии, и электронные.



## ГДЕ ВЗЯТЬ КНИГУ?

Используя различные виды поиска, мы находим нужное нам издание в базе данных «Каталог». Что делать дальше? Рассмотрим поподробнее.

Например, мы нашли книгу Миркина Б.М. «Современная наука о растительности». Вот так выглядит её описание в каталоге.

7. Книга  
Миркин Борис Михайлович.  
Современная наука о растительности : учебник / Миркин Борис Михайлович, Л. Г. Наумова, А. И. Соломец. - Москва : Логос, 2002. - 264 с. - ISBN 5-94010-040-6 (в пер.).  
Авторы: Миркин Борис Михайлович, Наумова Л. Г., Соломец А. И.  
Шифры: 28.58 - М63  
Ключевые слова: геоботаника, растительность, растения, фитоценология, популяции растений, динамика растительности, классификация растительности, флора, экология растений, геоботаника  
Экземпляры: Всего: 5, из них: 5-5

Чтобы получить эту книгу нам нужны следующие данные:

- Фамилия и инициалы автора – Миркин Б.М.
- Заглавие – Современная наука о растительности.
- Шифр – 28.58 – М63. Шифр обязательно нужен: это «адрес» книги на полке в фонде. 😊

Также нам нужно знать в каком отделе хранится книга.

Смотрите строку «Экземпляры: Всего 5, из них 5 – 5».

В данном случае в библиотеке есть 5 экземпляров найденной книги и хранится она в отделе с условным обозначением 5.



**В нашем каталоге все места хранения имеют цифровые или буквенные обозначения. Далее мы расшифруем их для вас.**



# ЧТО ЭТО ЗНАЧИТ?

## МЕСТА ХРАНЕНИЯ

(условные обозначения и их расшифровка)

**Ч** читальный зал (ул. Набережная р. Свияги, 106, корп. № 1, ауд. 237)

---

**5, 8, У, Х** абонемент (ул. Набережная р. Свияги, 106, корп. № 2, ауд. 22)

---

**Б, 9** отдел информационно-библиографического обслуживания (ул. Набережная р. Свияги, 106, корп. № 1, ауд. 224б)

---

**1** отдел обслуживания Музыкального училища (ул. Гимова, 1)

---

**2** отдел обслуживания в филиале УлГУ в г. Инза

---

**3** отдел обслуживания Автомеханического техникума (ул. Набережная р. Свияги, 158)

---

**5К** отдел обслуживания Медицинского колледжа (ул. Аблукова, 31)

---

**7** отдел обслуживания юридического факультета (ул. Гончарова, 40/9)

---

**СМЕЛО В ПУТЬ!**



Усы, лапы  
и хвост –  
ВОТ МОИ  
документы!



**Поздравляем! Вас уже записали в библиотеку на основании сведений, полученных от приемной комиссии. Приходите в любой отдел обслуживания. При себе нужно иметь студенческий билет или другой документ, удостоверяющий личность.**

## АБОНЕМЕНТ

**Адрес:** ул. Набережная р. Свияги, 106, корп. № 2, ауд. 22.

**График работы:**

Понедельник – пятница: с 8.30 до 17.00; перерыв – с 12.00 до 12.30.

**E-mail:** [oop2k@lib.ulsu.ru](mailto:oop2k@lib.ulsu.ru).

**Телефон:** 37-24-58 доб. 1.

В фонде Абонемента вас ждет учебная, научная, справочная и другая литература по естественным, техническим, лесохозяйственным, медицинским, социальным и гуманитарным наукам.

Широко представлена литература универсального содержания, а также оригинальные зарубежные издания.

Для иностранных студентов медицинского факультета у нас есть учебная литература на английском языке.

К вашим услугам рабочие места, оборудованные ПК с доступом в Интернет.



## ЧИТАЛЬНЫЙ ЗАЛ И КОВОРКИНГ

**Адрес:** ул. Набережная р. Свияги,  
106, корп. № 1, ауд. 237.

**График работы:**

Понедельник – пятница: с 8.30 до  
17.00; перерыв – с 12.00 до 12.30.

**E-mail:** [chit\\_zal@lib.ulsu.ru](mailto:chit_zal@lib.ulsu.ru).

В уютной атмосфере читального зала вас ожидают книги по естествознанию и истории, философии и экономике, политологии и религиоведению, психологии, этике и эстетике.

Здесь же вы найдёте разнообразную художественную литературу, которая выдается на дом.

К вашим услугам рабочие места, оборудованные ПК с доступом в Интернет. Есть WI-FI. Налетай!

Коворкинг – творческое пространство, находящееся рядом с читальным залом, рассчитанное на 40–50 мест. Он оборудован ноутбуком, проектором, экраном! Всем этим вы можете воспользоваться совершенно бесплатно.

Приходите учиться, работать, встречаться и общаться.



**Коворкинг необходимо предварительно бронировать по [ссылке](#) ВКонтакте.**



## ОТДЕЛ ОБСЛУЖИВАНИЯ ЮРИДИЧЕСКОГО ФАКУЛЬТЕТА

**Адрес:** ул. Гончарова, 40/9, ауд. 220.

**График работы:**

Понедельник – пятница: с 8.30 до 17.00; перерыв – с 12.00 до 12.30.

**Телефон:** 44-09-72.

К вашим услугам самое большое в городе собрание юридической литературы.

В фонде отдела – учебные и научные издания, которые выдаются на дом; периодические издания, с которыми можно поработать в читальном зале. Кроме того, здесь вы можете воспользоваться справочно-поисковой системой «КонсультантПлюс».

Мы предоставим вам и рабочие места, оборудованные ПК с доступом в Интернет, WI-FI.



## ОТДЕЛ ОБСЛУЖИВАНИЯ МУЗЫКАЛЬНОГО УЧИЛИЩА

**Адрес:** ул. Гимова, 1.

**График работы:**

Понедельник – пятница: с 7.45 до 16.15; перерыв – с 12.00 до 12.30

**E-mail:** [muzlib73@mail.ru](mailto:muzlib73@mail.ru)

**Телефон:** 44-18-68 доб. 5.

В фонде отдела – широкий выбор нотно-музыкальных изданий и музыковедческой литературы. Это эксклюзивный фонд – знатоки поймут.



## ОТДЕЛ ОБСЛУЖИВАНИЯ МЕДИЦИНСКОГО КОЛЛЕДЖА

**Адрес:** ул. Аблукова, 31.

**График работы:**

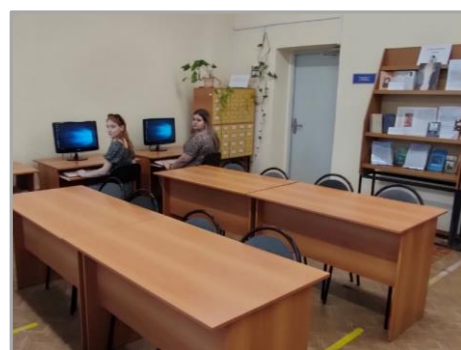
Понедельник – пятница: с 8.00 до 16.00; перерыв – с 12.00 до 12.30.

**Е-mail:** [lib\\_mk\\_ulsu@mail.ru](mailto:lib_mk_ulsu@mail.ru).

**Телефон:** 40-83-43.

Здесь собрана вся необходимая литература для освоения специальностей:

- «Лечебное дело»;
- «Сестринское дело»;
- «Акушерское дело»;
- «Стоматология»;
- «Адаптивная физическая культура».



## ОТДЕЛ ОБСЛУЖИВАНИЯ АВТОМЕХАНИЧЕСКОГО ТЕХНИКУМА

**Адрес:** ул. Набережная р. Свияги, 158.

**График работы:**

Понедельник – пятница: с 8.00 до 16.30; перерыв – с 12.00 до 12.30.

**Е-mail:** [biblioteka.amt@mail.ru](mailto:biblioteka.amt@mail.ru).

**Телефон:** 32-50-53.

В фонде отдела – литература по направлениям обучения:

- «Металлургическое производство»;
- «Сварочное производство»;
- «Технология машиностроения»;
- «Техническое обслуживание и ремонт двигателей, систем и агрегатов автомобилей» и др.



## ОТДЕЛ ИНФОРМАЦИОННО- БИБЛИОГРАФИЧЕСКОГО ОБСЛУЖИВАНИЯ

**Адрес:** ул. Набережная р. Свияги, 106, корп. № 1.

- Сектор научно-библиографической работы и наукометрии – ауд. 224б.
- Зал информационных систем и электронных ресурсов – ауд. 230.

### График работы:

Понедельник – пятница: с 8.30 до 17.00; перерыв – с 12.00 до 12.30.

Зал информационных систем и электронных ресурсов работает без перерыва.

**Е-mail:** [lib@ulsu.ru](mailto:lib@ulsu.ru)

**Телефон:** (8422) 37-24-57, доб. 1

Здесь вас ожидают разнообразные словари, справочники и энциклопедии.

Сотрудники отдела помогут сориентироваться в многочисленных информационных ресурсах библиотеки, а также освоить премудрости поиска по электронному каталогу и в ЭБС.

Сюда вы можете обратиться, если у вас возникнут трудности с поиском литературы по теме курсовой или дипломной работы.

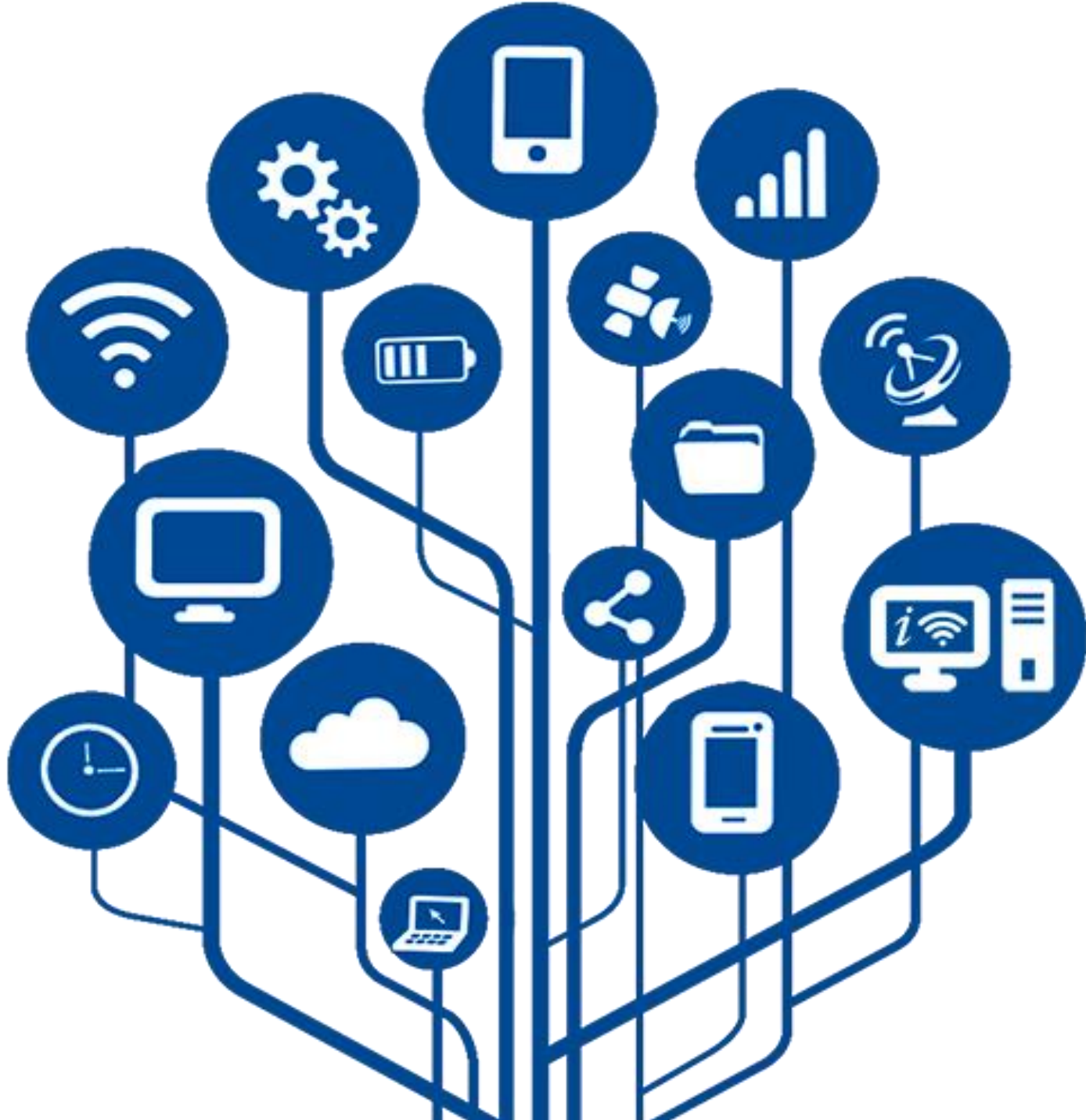
Здесь же вам помогут восстановить потерянный логин /пароль от ЭИОС. Для этого достаточно написать письмо на электронную почту [lib@ulsu.ru](mailto:lib@ulsu.ru), приложив фотографию студенческого билета или другого документа, удостоверяющего личность.

В зале информационных систем и ресурсов вы можете поработать в Интернет, набрать/отредактировать текст и т.д.



Безвозмездно,  
то есть даром!





## ОНЛАЙН-СЕРВИСЫ

- [Электронный каталог](#)
- [Предварительный онлайн-заказ](#)
- [Онлайн-продление книг](#)
- [Электронная доставка документов](#)
- [Онлайн-консультация](#)
- [Электронная полка](#)
- [Индексирование документов](#)

## ДОПОЛНИТЕЛЬНЫЕ УСЛУГИ (ПЛАТНЫЕ)

**Адрес:** ул. Набережная р. Свияги, 106, корп. № 1, ауд. 226.

**График работы:**

Понедельник – пятница: с 8.30 до 17.00;

перерыв – с 12.00 до 12.30.



---

Ксерокопирование

---

Распечатка на чёрно-белом лазерном принтере

---

Распечатка на цветном лазерном принтере

---

Сканирование

---

Переплёт документов

---

Прошивка диплома

---

Ламинирование

---



С детализированным перечнем дополнительных услуг и прейскурантом можно ознакомиться по [ССЫЛКЕ](#).

# НБ В КОНТАКТЕ И TELEGRAM

<https://vk.com/libulsu>

<https://t.me/libulsu>

Вся оперативная информация здесь!

- Новости.
- Объявления.
- События.
- Комментарии.
- Живое общение.

ПРИСОЕДИНЯЙТЕСЬ!

**БиблиоКафе «Место встречи»**

[https://vk.com/meeting\\_nb](https://vk.com/meeting_nb)

Общение с интересными людьми, литературой, искусством, ароматный чай и юмор.

**Сообщество инициативной молодежи «Литературный аргумент»**

<https://vk.com/litargyment>

Встречи с поэтами, писателями, презентации книг, открытый микрофон.

**ЭКОсоюз «БиблиотЭКА»**

<https://vk.com/libecology>

Объединяем тех, кого заботит судьба природы.

Экологическое просвещение школьников и студентов.

**НЕ УЧЕБОЙ ЕДИНОЙ**



# ПРОЕКТ «ЖИВАЯ ПАМЯТЬ»

[https://vk.com/even\\_sim\\_la\\_memory](https://vk.com/even_sim_la_memory)

Проходят годы, уходят из жизни ветераны Великой Отечественной войны. События последних лет потрясают своим цинизмом: ревизионисты пытаются переписать нашу историю, умалить подвиг советского народа в борьбе с фашизмом, очернить советского солдата. Мы должны бороться за сохранение исторической правды в память о прошлом и во имя нашего будущего.

Сердечно приглашаем всех присоединиться к проекту Научной библиотеки УлГУ «Живая память».

Помимо традиционных библиотечных мероприятий, посвященных Великой Отечественной войне, которые мы проводим к памятным датам, мы собираем семейные истории студентов, сотрудников и преподавателей университета. Поделитесь ими, чтобы каждый мог узнать о подвиге ваших дедов, о ваших семейных реликвиях и о том, как ваша семья переживала тяжелейший период в истории нашей страны. Поделитесь, чтобы ничего не забылось.

Связаться с куратором проекта можно по почте: [aud226@yandex.ru](mailto:aud226@yandex.ru)



# КЛАДовка

---

[Как записаться в библиотеку?](#)

[Как взять книгу?](#)

[Как продлить книгу?](#)

[Как заменить утерянную книгу?](#)

[Права и обязанности](#)

[пользователей](#)

[Как получить логин и пароль для ЭИОС?](#)



[Профессиональные базы данных](#)

[Российские электронные ресурсы](#)

[Периодические издания](#)

[Справочная правовая система](#)

[\(СПС\) «КонсультантПлюс»](#)

[Электронная библиотечная система УлГУ](#)

**В ДОБРЫЙ ПУТЬ!**