

Ульяновский государственный университет
НАУЧНАЯ БИБЛИОТЕКА

АНАТОМИЯ

ВАША КНИЖНАЯ ПОЛКА



Все издания доступны
в Электронной
медицинской
библиотеке
«Консультант врача».

Для работы
необходима
авторизация через
личный кабинет
ЭИОС УлГУ.

Доступ к ЭИОС: <https://portal.ulsu.ru>

Электронная информационно-образовательная среда
"Ульяновского государственного университета"

Логин

Пароль

[Забыли логин или пароль?](#)

Вход

В Вашем браузере должен быть разрешен прием cookies [?](#)



Электронно-библиотечные системы

[открыть список](#)

● Научная библиотека

● ЭБС Юрайт

● Электронная библиотека

● ЭБС IPR SMART

● ЭБС КОНСУЛЬТАНТ ВРАЧА

● ЭБС Znanium.com

● ЭБС Большая медицинская библиотека

● ЭБС Лань

● ЭБС КОНСУЛЬТАНТ СТУДЕНТА



Анатомия человека : учебник : в 2 томах / М. Р. Сапин, Д. Б. Никитюк, В. Н. Николенко, С. В. Ключкова ; под ред. М. Р. Сапина. - Москва : ГЭОТАР-Медиа, 2022. - Т. I. - 528 с. : ил. - ISBN 978-5-9704-6883-8. - URL :

<https://www.rosmedlib.ru/book/ISBN9785970468838.html> (дата обращения: 23.09.24).

Анатомия человека : учебник : в 2 томах / М. Р. Сапин, Д. Б. Никитюк, В. Н. Николенко, С. В. Ключкова ; под ред. М. Р. Сапина. - Москва : ГЭОТАР-Медиа, 2022. - Т. II. - 464 с. : ил. - ISBN 978-5-9704-6884-5. - URL :

<https://www.rosmedlib.ru/book/ISBN9785970468845.html> (дата обращения: 23.09.24).

Учебник состоит из двух томов, в каждом из которых в системном порядке детально рассмотрены строение и топография органов, систем и аппаратов тела человека.

В первом томе даны подробные сведения о строении клеток и тканей, делении клеток, описаны соединительная, мышечная и другие ткани, органы опорно-двигательного аппарата (кости, суставы, мышцы и фасции), их функциональные и топографические особенности. Функциональная анатомия органов пищеварительной и дыхательной системы представлена с подробным описанием их строения, топографии и функций.

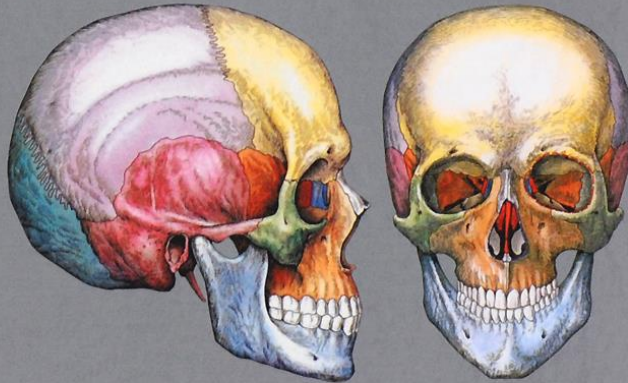
Во втором томе подробно изложена анатомия мочеполового аппарата (мочевыводящих и половых органов мужских и женских), органов иммунной системы, выполняющих защитные функции в теле человека, желез внутренней секреции (эндокринных желез) с их гормонообразующей функцией, анатомия сердца и кровеносных сосудов, нервной системы (спинной, головной мозг и нервы) и органов чувств (зрения, слуха, обоняния, вкуса, кожной чувствительности). При описании анатомии органов и образуемых ими систем и аппаратов излагается не только их строение, вплоть до микроскопического, но и топография, функции.

Приводятся краткие данные о развитии органов, их возрастных особенностях, вариантах строения и аномалиях.

З.Г. Брыксина, М.Р. Сапин, С.В. Чава

АНАТОМИЯ ЧЕЛОВЕКА

УЧЕБНИК



ИЗДАТЕЛЬСКАЯ ГРУППА
«ГЭОТАР-Медиа»

Брыксина, З. Г. Анатомия человека : учебник / З. Г. Брыксина, М. Р. Сапин, С. В. Чава. - Москва : ГЭОТАР-Медиа, 2012. - 423 с. - ISBN 978-5-9704-2285-4. - URL : <https://www.rosmedlib.ru/book/ISBN9785970422854.html> (дата обращения: 23.09.24).

В учебнике после краткого описания истории анатомии, основных этапов развития человека в эмбриональном периоде и после рождения последовательно рассмотрено строение тела человека, его органов. Вначале представлено строение клеток и тканей человеческого тела, а затем анатомия опорно-двигательного аппарата (кости, суставы, мышцы), органов пищеварительной и дыхательной систем, мочеполового аппарата (мочевая и половая системы), иммунной и лимфатической систем. Подробно изложена анатомия сердца и кровеносных сосудов (артерии и вены), нервной системы, ее центральных и периферических органов (спинной и головной мозг, черепные и спинномозговые нервы), регулирующих деятельность всех органов, систем и аппаратов в теле человека. Также подробно освещена функциональная анатомия органов чувств и общего покрова, кожи. Каждый раздел учебника проиллюстрирован цветными рисунками, отражающими строение органов и частей тела человека.



Анатомия по Пирогову. Атлас анатомии человека : в 3-х томах / [авт.-сост.: Шилкин В.В., Филимонов В.И.] - Москва; Санкт-Петербург : Изд. группа «ГЭОТАР-Медиа», 2011. – Т. 1 : **Верхняя конечность ; Нижняя конечность.** - 600 с. - ISBN 978-5-9704-1946-5 - URL : <https://www.rosmedlib.ru/book/ISBN9785970419465.html> (дата обращения: 23.09.24).

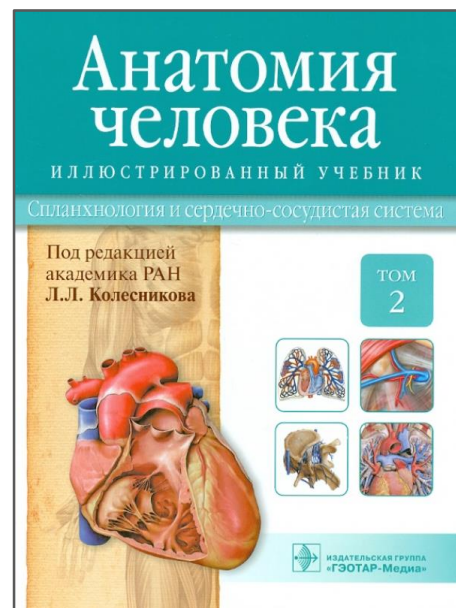
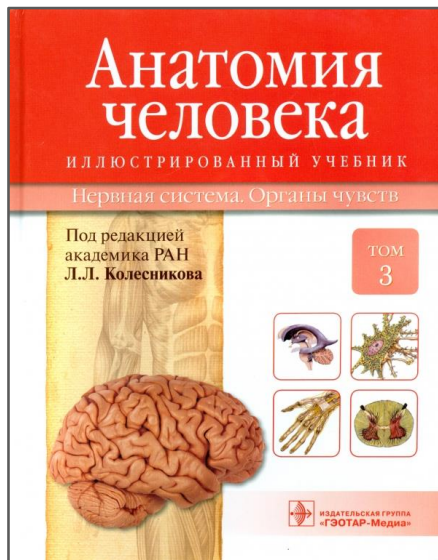
Анатомия по Пирогову. Атлас анатомии человека : в 3-х томах / [авт.-сост.: Шилкин В.В., Филимонов В.И.] - Москва; Санкт-Петербург : Изд. группа «ГЭОТАР-Медиа», 2013. – Т. 2 : **Голова ; Шея.** - 732 с. - ISBN 978-5-9704-2364-6. - URL : <https://www.rosmedlib.ru/book/ISBN9785970423646.html> (дата обращения: 23.09.24).

Анатомия по Пирогову. Атлас анатомии человека : в 3-х томах / [авт.-сост.: Шилкин В.В., Филимонов В.И.] - Москва; Санкт-Петербург : Изд. группа «ГЭОТАР-Медиа», 2016. – Т. 3. : **Грудь ; Живот ; Таз.** - 744 с. - ISBN 978-5-9704-3765-0. - URL : <https://www.rosmedlib.ru/book/ISBN9785970437650.html> (дата обращения: 23.09.24).

Атлас "Анатомия по Пирогову" продолжает традиции и идеи Н.И. Пирогова, принесшие мировую известность автору и славу русской анатомической школе, и знаменует появление синтетической анатомии применительно к нуждам практической медицины.

В атласе классическая анатомия тесно переплетена с топографической анатомией и анатомией распилов, лежащих в основе современных методов лучевой диагностики.

Атлас призван помочь студентам перейти от знаний системной и областной анатомии к знаниям анатомии живого человека, а практическим врачам - адаптироваться к визуализациям, полученным при помощи современной диагностической техники. Атлас дает базовые представления об особенностях строения тела человека, необходимые для выявления и интерпретации нарушений строения и патологических изменений, и может использоваться как приложение к учебнику анатомии человека и топографической анатомии.



Анатомия человека : иллюстрированный учебник : в 3-х томах / И. В. Гайворонский, Л. Л. Колесников, Г. И. Ничипорук [и др.] ; под ред. Л. Л. Колесникова" - Москва : ГЭОТАР-Медиа, 2014. – Т. 1 : **Опорно-двигательный аппарат** - 315 с. - ISBN 978-5-9704-2884-9. - URL : <https://www.rosmedlib.ru/book/ISBN9785970428849.html> (дата обращения: 23.09.24).

Анатомия человека : иллюстрированный учебник : в 3-х томах / И. В. Гайворонский, Л. Л. Колесников, Г. И. Ничипорук [и др.] ; под ред. Л. Л. Колесникова" - Москва : ГЭОТАР-Медиа, 2014. – Т. 2 : **Спланхнология и сердечно-сосудистая система.** - 320 с. - ISBN 978-5-9704-2885-6. - URL : <https://www.rosmedlib.ru/book/ISBN9785970428856.html> (дата обращения: 23.09.24).

Анатомия человека : иллюстрированный учебник : в 3-х томах / И. В. Гайворонский, Л. Л. Колесников, Г. И. Ничипорук [и др.] ; под ред. Л. Л. Колесникова" - Москва : ГЭОТАР-Медиа, 2015. – Т. 3 : **Нервная система ; Органы чувств.** - 2015. - 214 с. - ISBN 978-5-9704-2886-3. - URL : <https://www.rosmedlib.ru/book/ISBN9785970428863.html> (дата обращения: 23.09.24).

В издании сопоставлены классические анатомические представления с данными секционной анатомии и лучевой анатомии, без которых сегодня невозможно восприятие современных медицинских диагностических визуализаций (более 900 рисунков, включая рентгеновские изображения, компьютерные и магнитно-резонансные томограммы, данные ультразвукового исследования). Содержание учебника полностью соответствует программе по анатомии человека для медицинских вузов.





Колесников, Л. Л. Анатомия человека : атлас : в 3-х томах / Л. Л. Колесников. - Москва : ГЭОТАР-Медиа, 2017. - Т. 1 : **Остеология, артросиндесмология, миология.** - 477 с. - ISBN 978-5-9704-4174-9. - URL : <https://www.rosmedlib.ru/book/ISBN9785970441749.html> (дата обращения: 23.09.24).

Колесников, Л. Л. Анатомия человека : атлас : в 3-х томах / Л. Л. Колесников. - Москва : ГЭОТАР-Медиа, 2018. - Т. 2 : **Спланхнология.** - 672 с. - ISBN 978-5-9704-4175-6. - URL : <https://www.rosmedlib.ru/book/ISBN9785970441756.html> (дата обращения: 23.09.24).

Колесников, Л. Л. Анатомия человека : атлас : в 3-х томах / Л. Л. Колесников. - Москва : ГЭОТАР-Медиа, 2018. - Т. 3 : **Неврология, эстеziология.** - 624 с. - ISBN 978-5-9704-4176-3. - URL : <https://www.rosmedlib.ru/book/ISBN9785970441763.html> (дата обращения: 23.09.24).

Атлас анатомии человека в трех томах содержит около 1500 высококачественных цветных изображений в полном соответствии с программой медицинских вузов. Все изображения тщательно размечены и снабжены подписями: анатомические термины даны на латинском, русском и английском языках согласно Международной анатомической классификации (2003). Использована удобная рубрикация, в конце атласа дан указатель анатомических терминов, что позволяет быстро найти нужную информацию.

Первый том атласа посвящен анатомии опорно-двигательного аппарата (остеология, артросиндесмология, миология).

Во втором томе представлена подробная информация о строении внутренних органов (пищеварительной, дыхательной, мочевой, половой, эндокринной, сердечно-сосудистой и лимфоидной систем).

В третьем томе представлена подробная информация о строении центральной, периферической и вегетативной нервной системы, а также органов чувств.

Л.М. Литвиненко, Д.Б. Никитюк

АНАТОМИЯ ЧЕЛОВЕКА

АТЛАС

ДЛЯ СТОМАТОЛОГОВ,
СТОМАТОЛОГОВ-ОРТОПЕДОВ



Литвиненко, Л. М. Анатомия человека : атлас для стоматологов, стоматологов-ортопедов : учебное пособие для использования в учебном процессе образовательных учреждений, реализующих программы высшего образования по специальностям 31.08.72 "Стоматология общей практики", 31.08.75 "Стоматология ортопедическая" / Л. М. Литвиненко, Д. Б. Никитюк. - Москва : Литтерра, 2017. - 654, [1] с. - ISBN 978-5-4235-0230-0. - URL : <https://www.rosmedlib.ru/book/ISBN9785423502300.html> (дата обращения: 23.09.24).

Учебное пособие "Анатомия человека. Атлас для стоматологов, стоматологов-ортопедов" иллюстрировано более чем 540 рисунками и фотографиями, на которых отражена макроанатомия органов всех систем организма человека с элементами микроанатомии. Основное место отведено анатомии головы и шеи, зубочелюстных сегментов, половым и возрастным особенностям строения верхней и нижней челюсти при наличии полного комплекта зубов, после их частичной или полной потери. Показаны варианты и аномалии развития челюстей, зубов, особенности их кровоснабжения, иннервации, венозного и лимфатического оттока от них. Представлены фасции и клетчаточные пространства шеи и головы. Особое внимание уделено межчелюстному пространству и клетчаточным пространствам дна полости рта, а также тому, что необходимо знать ортопеду-стоматологу и стоматологу для лечения больных.

*Успехов в
достижении
знаний!*

